

D	15.09.2006	Endringer iht. endringsavtaler	SA
C	05.07.2006	Plassering av tapperom. Leil.type revidert. Arb.tegning	SA
B	01.06.2006	Leilighetstyper revidert	VE
A	30.05.2006	Leilighetstyper revidert	VE
rev.	dato	revisjonen gjelder	sign.

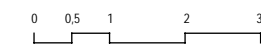
saksbeh.: IC kontrollert:
tegn.: VE godkjent:

Z Z-BO AS

AURTOPPEN BT3

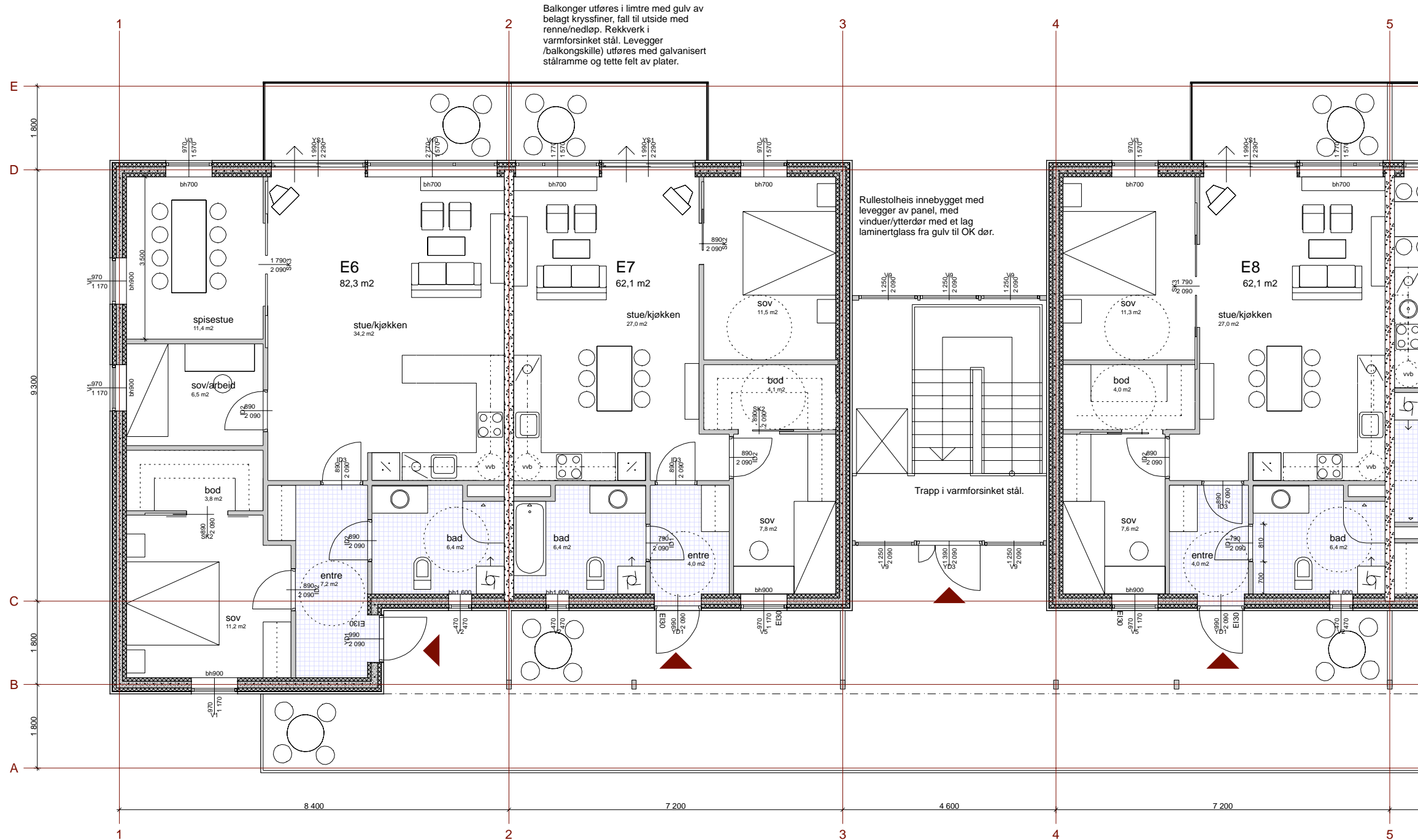
MØBLERINGSPLAN 1 DEL 2

MÅL 1:100



0444D ARBEIDSTEGNING
21.02.2006

A03-E12 D



Boligblokker i 2 etasjer, ppføres i brannklasse 1:
 Bærende hovedsystem R30.
 Etasjeskillere R30/R w 55db/L'n,w 53dB.
 Branncellebegrensning (leilighetsskille) EI30/R w 55dB.

Vegg mot svalgang og underside av svalgang utføres med brannherdig kledning.
 Yttervegg, soveromsvinduer og dører mot svalgang utføres med brannklasse EI30 (sperre på soveromsvindu, maks. åpning 10 cm). Baderomsvinduer 0,5 x 0,5 m kan utføres uten brannklasse.

D	21.09.2006	Leil. E8 rev. iht endringavtale	SA
C	05.07.2006	Plassering av tapperom. Leil.type revidert. Arb.tegning	SA
B	01.06.2006	Leilighetstyper revidert	VE
A	30.05.2006	Leilighetstyper revidert	VE
rev.	dato	revisjonen gjelder	sign.

saksbeh.: IC kontrollert:
 tegnet: VE godkjent:

Z Z-BO AS
 AURTOPPEN BT3

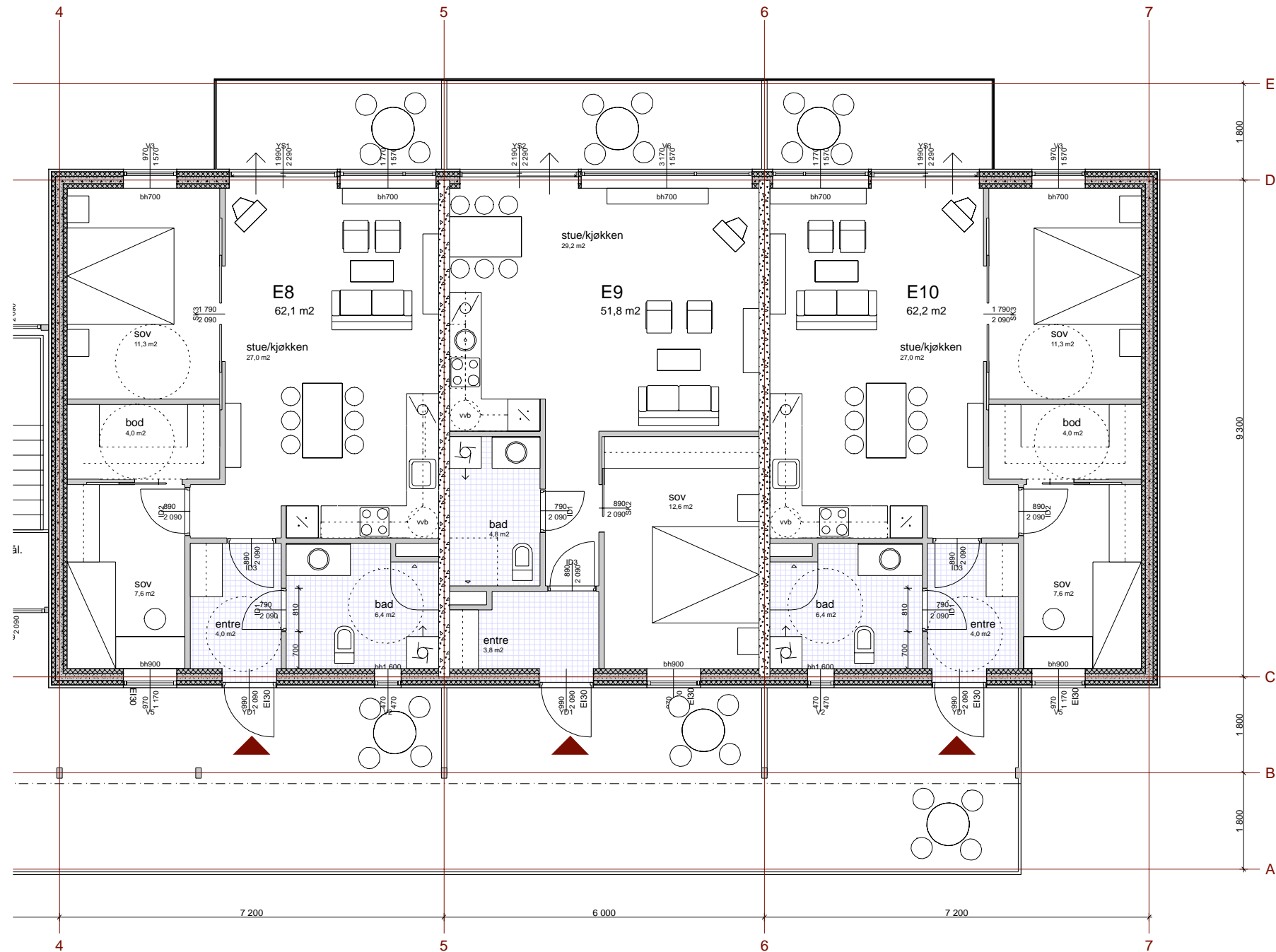
MØBLERINGSPLAN 2 DEL 1

MÅL 1:100



0444D ARBEIDSTEGNING
 21.02.2006

A03-E21 D



Svalganger utføres i limtre med gulv av belagt kryssfiner, fall til utside med renne/hedlap. Rekkverk i stål med tette felt av plater

E	21.09.2006	Leil. E8 og E10 revidert iht. endringsavtaler	SA
D	08.09.2006	Altan mellom akse 5 og 6 forlenges.	SA
C	05.07.2006	Plassering av tapperom. Leil.type revidert. Arb.tegning	SA
B	01.06.2006	Leilighetstyper revidert	VE
A	30.05.2006	Leilighetstyper revidert	VE
rev.	dato	revisjonen gjelder	sign.

saksbeh.: IC kontrollert:
tegnet: VE godkjent:

Z Z-BO AS

AURTOPPEN BT3

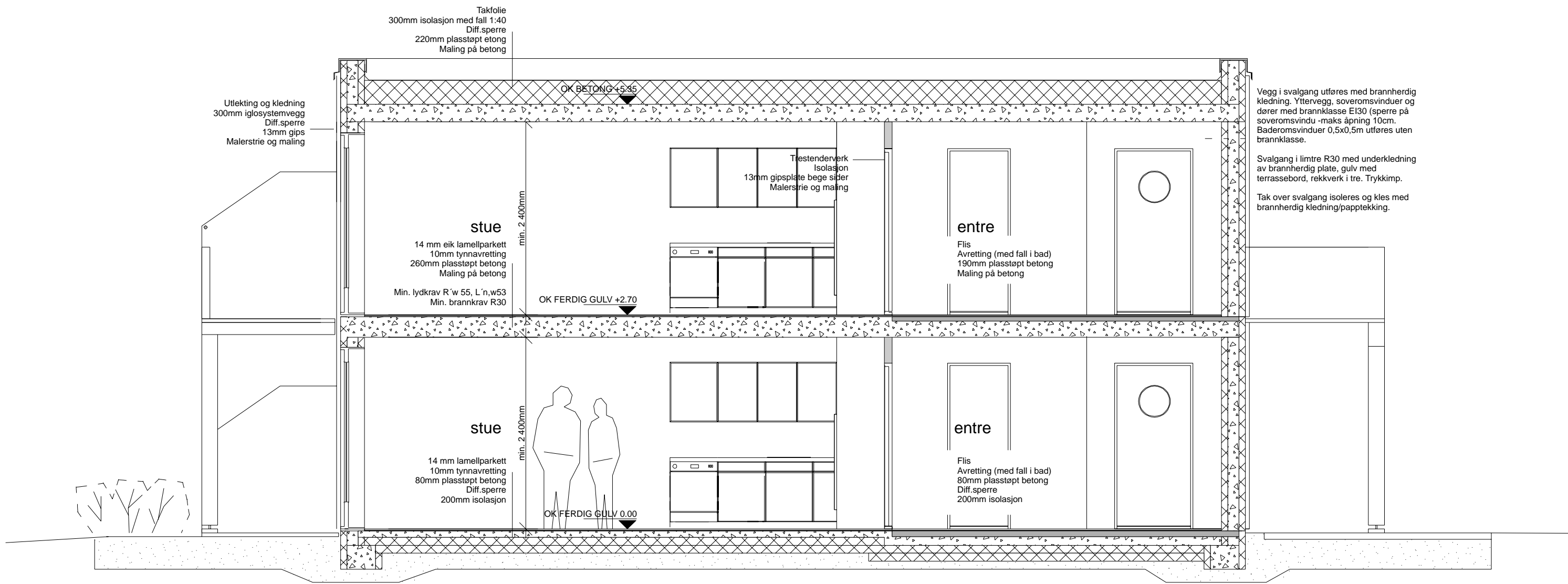
MØBLERINGSPLAN 2 DEL 2

MÅL 1:100



0444D ARBEIDSTEGNING
21.02.2006

A03-E22 E



Vegg i svalgang utføres med brannherdig kledning. Yttervegg, soveromsvinduer og dører med brannklasse EI30 (sperre på soveromsvindu -maks åpning 10cm. Baderomsvinduer 0,5x0,5m utføres uten brannklasse.

Svalgang i limtre R30 med underkledning av brannherdig plate, gulv med terrassebord, rekkverk i tre. Trykkimp.

Tak over svalgang isoleres og kles med brannherdig kledning/papptekking.

SNITT AA

B	05.07.2006	Arb.tegning	SA
A	30.05.2006	Leilighetstyper revidert	VE
rev.	dato	revisjonen gjelder	sign.

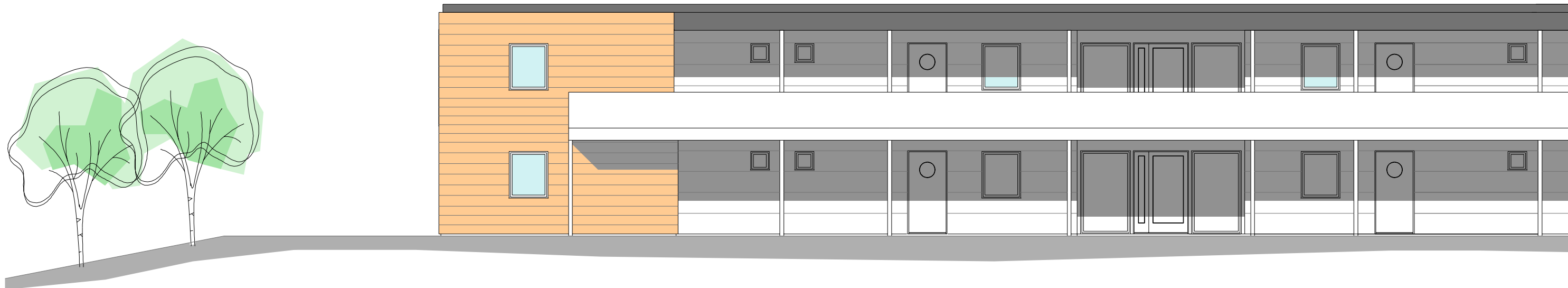
saksbeh.: IC kontrollert:
tegnet: VE godkjent:

Z Z-BO AS
AURTOPPEN BT3

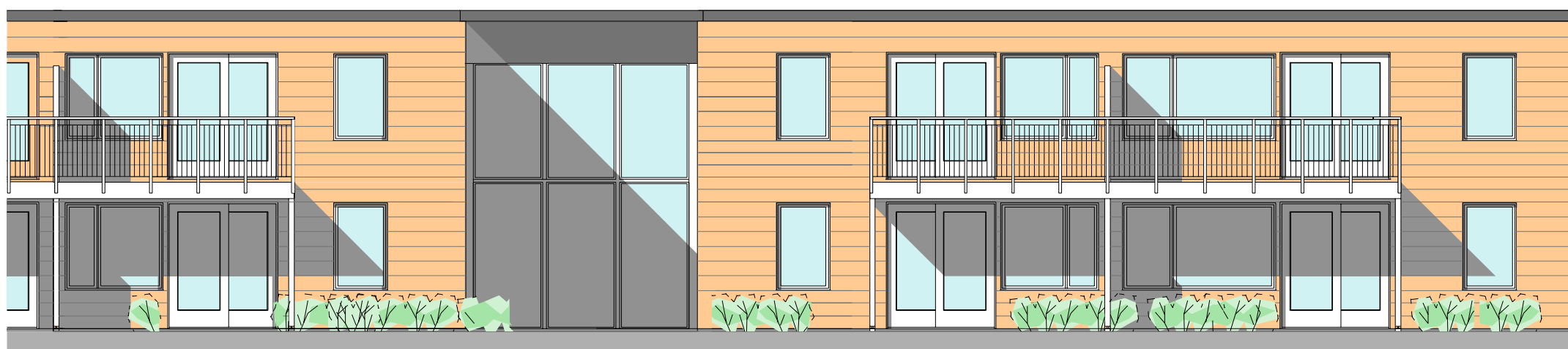
SNITT AA

MÅL 1:50

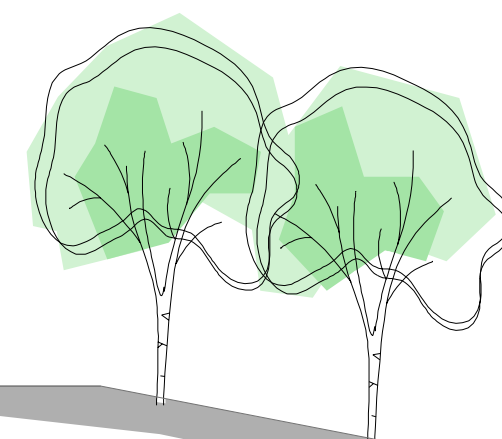
0444D ARBEIDSTEGNING A03-E40 A



FASADE SØR



FASADE NORD



C	03.07.2006	Plassering av tapperom. Leil.type revidert. Arb.tegning	SA
B	01.06.2006	Leilighetstyper revidert	VE
A	30.05.2006	Leilighetstyper revidert	VE
rev.	dato	revisjonen gjelder	sign.

saksbeh.: IC kontrollert:
tegnert: VE godkjent:

Z Z-BO AS

AURTOPPEN BT3

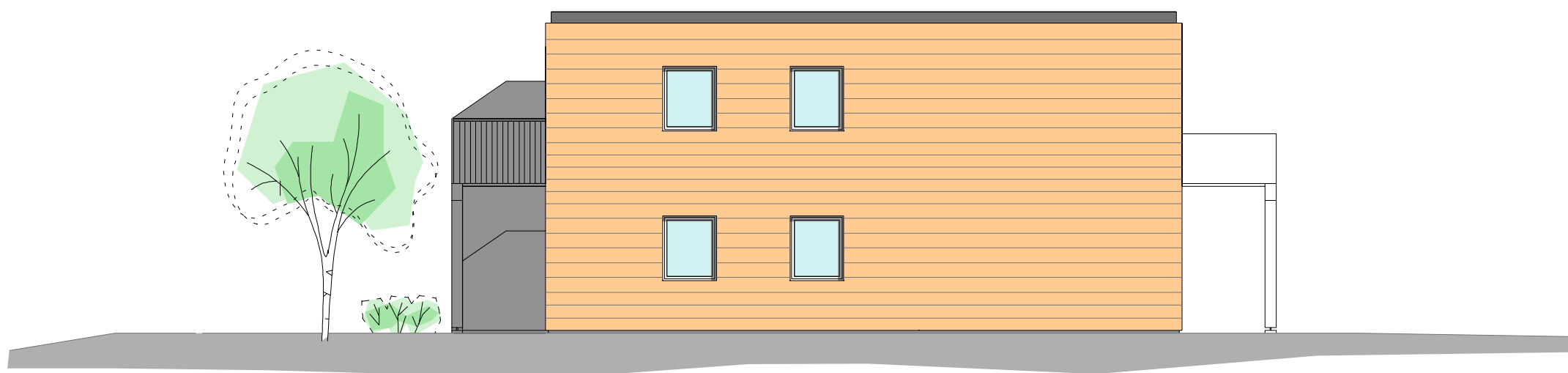
FASADER DEL 1

MÅL 1:100

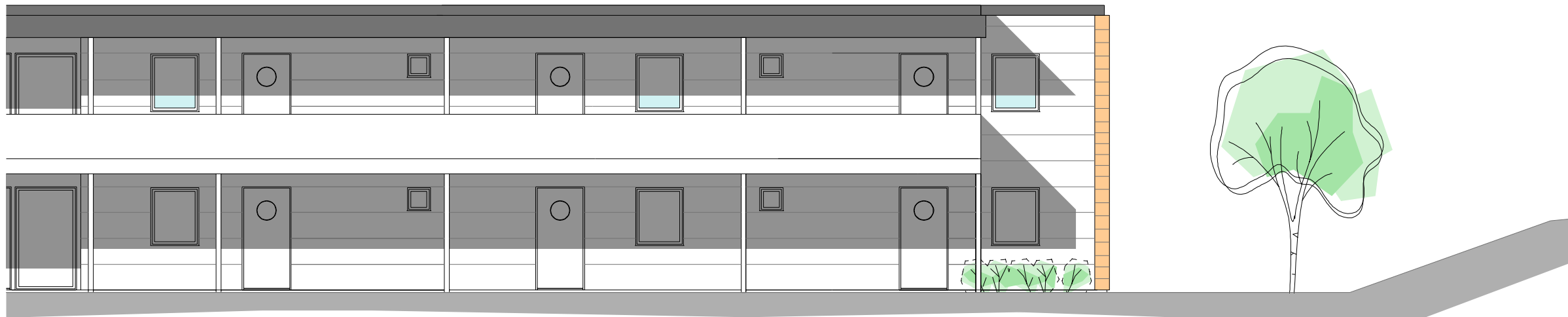


0444D ARBEIDSTEGNING
21.02.2006

A03-E41 C



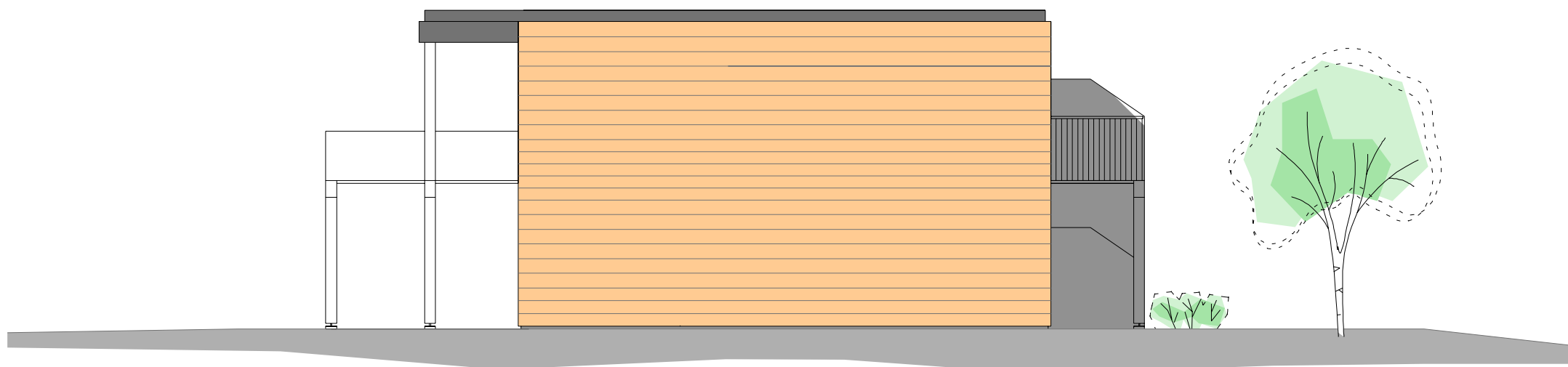
FASADE VEST



FASADE SØR



FASADE NORD



FASADE ØST

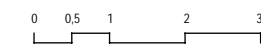
D	08.09.2006	Balkong og rekkverk er forlengt.	SA
C	03.07.2006	Plassering av tapperom. Leil.type revidert. Arb.tegning	SA
B	01.06.2006	Leilighetstyper revidert	VE
A	30.05.2006	Leilighetstyper revidert	VE
rev.	dato	revisjonen gjelder	sign.

saksbeh.: IC kontrollert:
tegnert: VE godkjent:

Z Z-BO AS
AURTOPPEN BT3

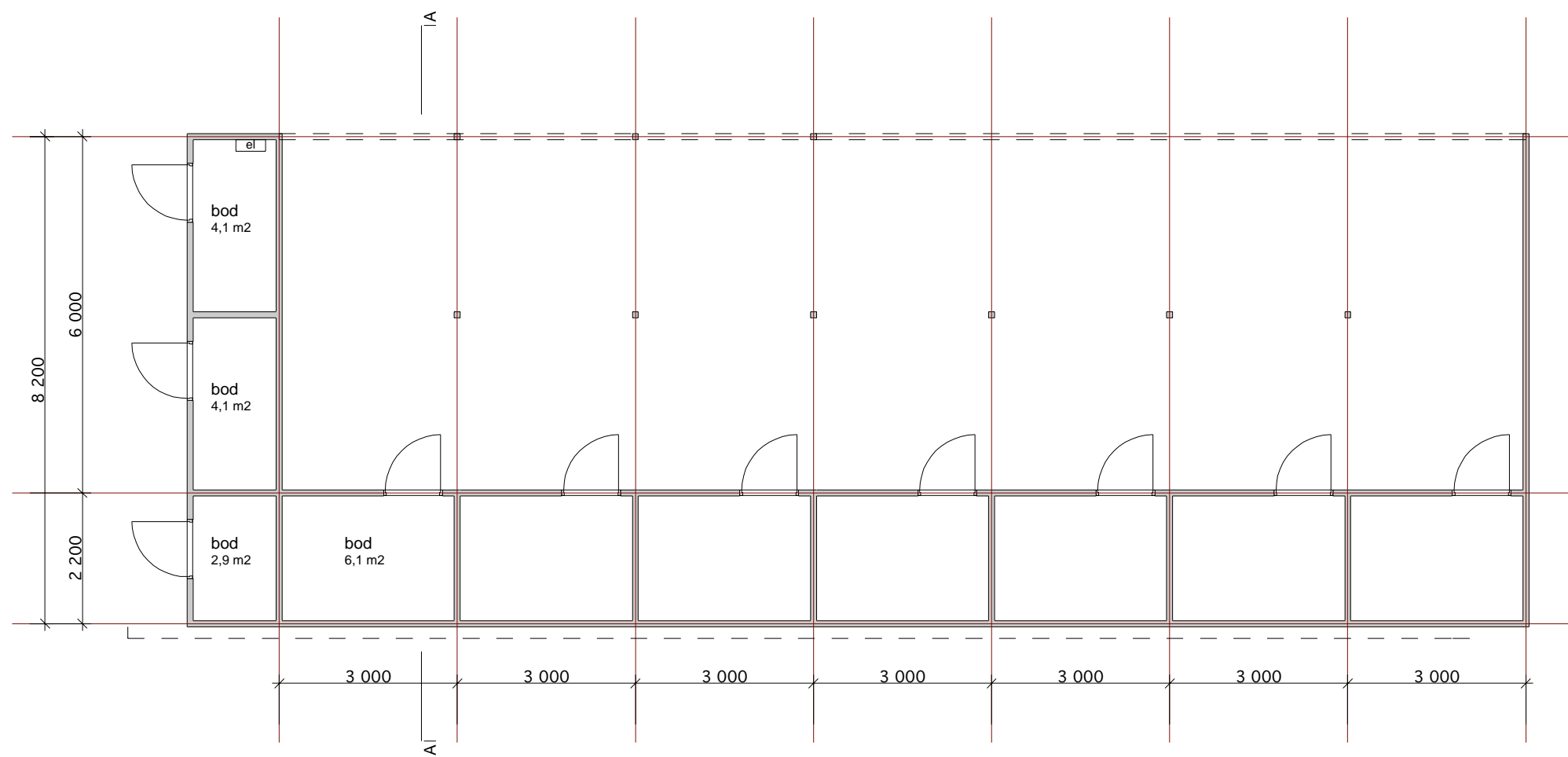
FASADER DEL 2

MÅL 1:100



0444D ARBEIDSTEGNING
21.02.2006

A03-E42 D



C	08.09.2006	3 p-plasser er tatt bort. 3 boder tillagt	SA
B	05.07.2006	Arb.tegning	SA
A	30.05.2006	Carporter revidert	VE
rev.	dato	revisjonen gjelder	sign.

saksbeh.: IC kontrollert:
 tegnet: VE godkjent:

Z Z-BO AS

AURTOPPEN BT3

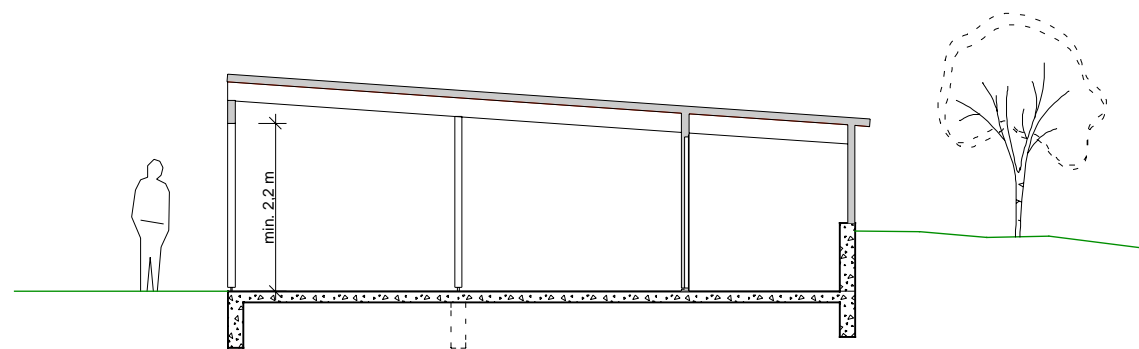
PLAN CARPORT

MÅL 1:100

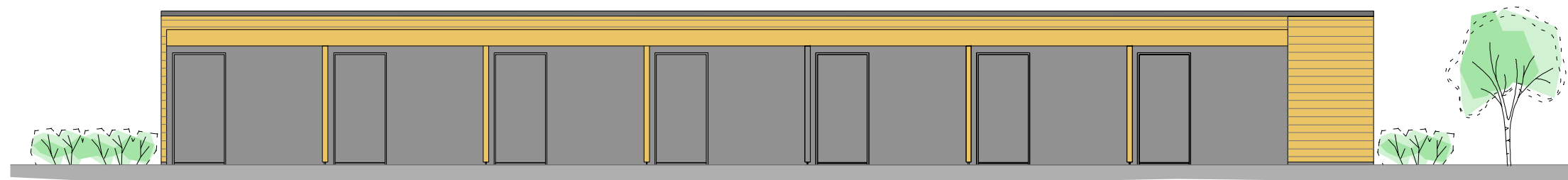


0444D ARBEIDSTEGNING
 21.02.2006

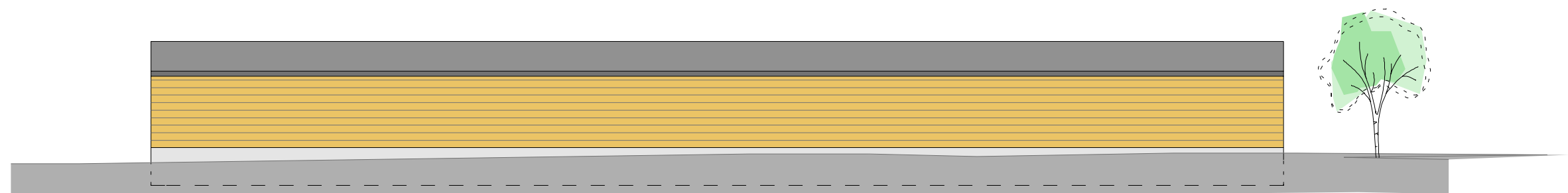
A03-E43 C



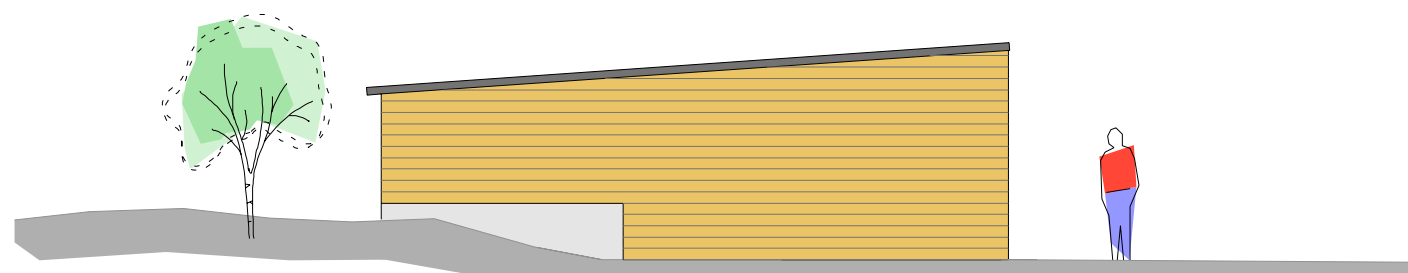
SNITT AA



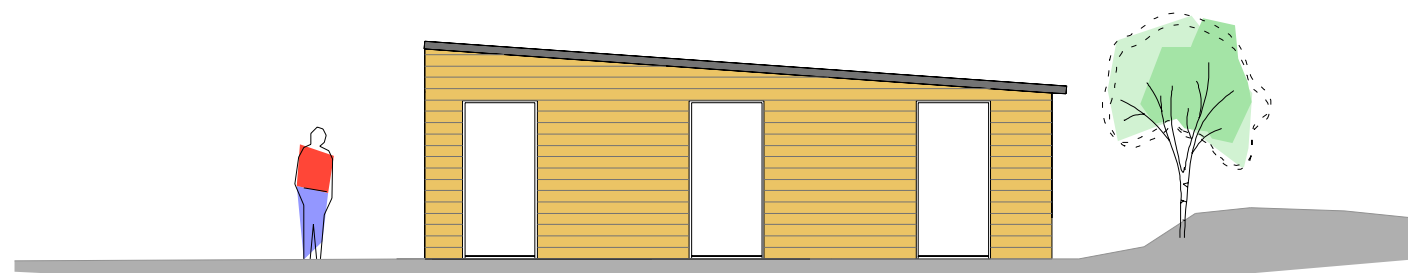
FASADE NORD



FASADE SØR



FASADE ØST



FASADE VEST

C	08.09.2006	3 p-plasser er tatt bort. 3 boder tillagt	SA
B	05.07.2006	Arb.tegning	SA
A	30.05.2006	Carporter revidert	VE
rev.	dato	revisjonen gjelder	sign.

saksbeh.: IC kontrollert:
tegnet: VE godkjent:

Z Z-BO AS

AURTOPPEN BT3

SNITT OG FASADER
CARPORTER

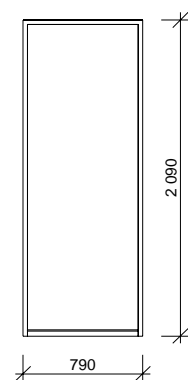
MÅL 1:100



0444D ARBEIDSTEGNING
21.02.2006

A03-E44 C

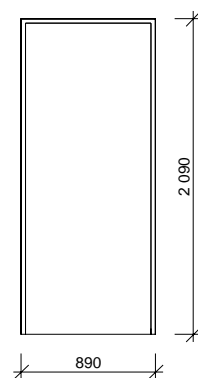
ID1



Høyrehengslet: 4 stk
Venstrehengslet: 4 stk

Terskel: eik
Dørblad + karm: furu
Farge: NCS S 1000-N

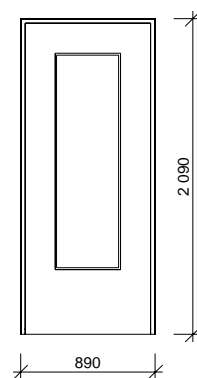
ID2



Høyrehengslet: 12 stk
Venstrehengslet: 3 stk

Terskel: ingen
Dørblad + karm: furu
Farge: NCS S 1000-N

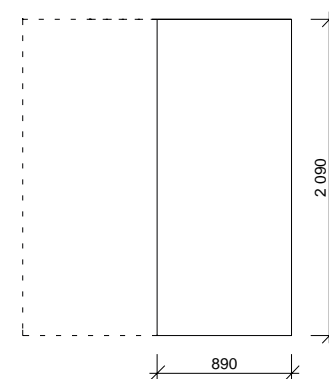
ID3



Høyrehengslet: 1 stk
Venstrehengslet: 8 stk

Terskel: ingen
Dørblad + karm: furu
Farge: NCS S 1000-N
Glass: sikkerhetsglass

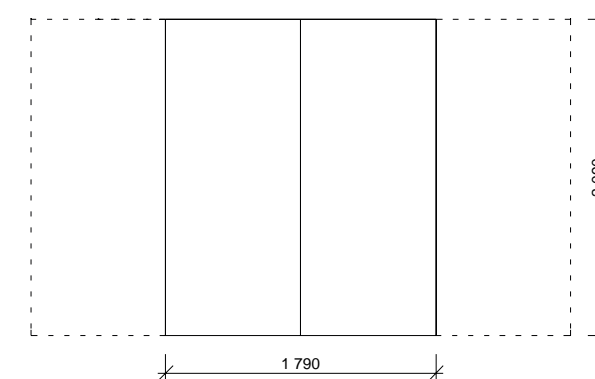
SK2



Skyvedør: 11 stk

Terskel: ingen
Dørblad furu i pocketkarm 95mm
Farge: NCS S 1000-N

SK3

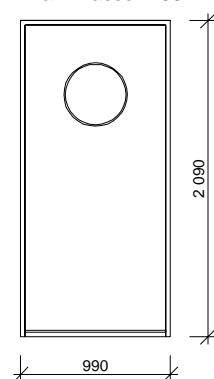


Skyvedør: 4 stk

Terskel: ingen
Dørblad furu i pocketkarm 95mm
Farge: NCS S 1000-N

YD1

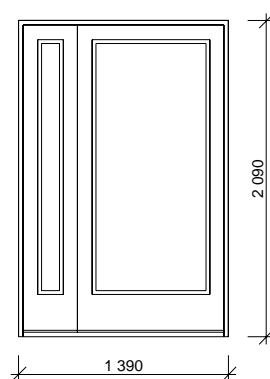
Brannklasse EI30



Høyrehengslet: 2 stk
Venstrehengslet: 8 stk

Terskel: eik
Dørblad + karm: vakuuimp. furu
Farge: NCS S 5500-N

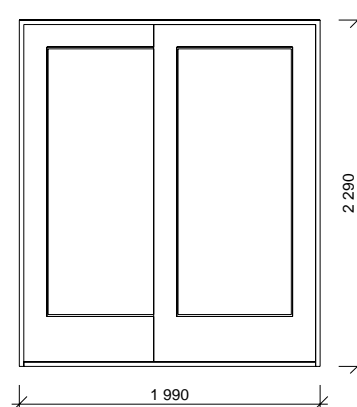
YD3



Gangfløy til høyre: 2 stk

Terskel: eik
Dørblad + karm: vakuuimp. furu
Farge: NCS S 1000-N
Glass: sikkerhetsglass

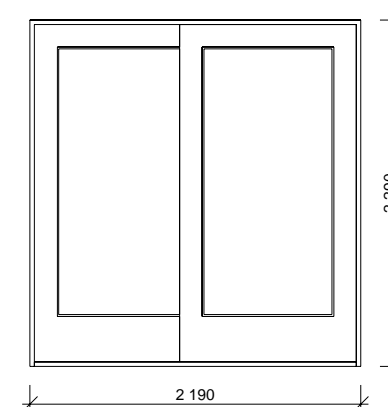
YS1



Fast glassfelt høyre side, skyvefelt venstre side: 6 stk
Fast glassfelt venstre side, skyvefelt høyre side: 2 stk

Terskel: spesialterskel skyvedør
Dørblad + karm: vakuuimp. furu
Farge: NCS S 1000-N
Glass: sikkerhetsglass

YS2



Fast glassfelt høyre side, skyvefelt venstre side: 2 stk

Terskel: spesialterskel skyvedør
Dørblad + karm: vakuuimp. furu
Farge: NCS S 1000-N
Glass: sikkerhetsglass

A	15.09.2006	Antall dører er justert iht. endringsavtaler	SA
rev.	dato	revisjonen gjelder	sign.

saksbeh.: IC kontrollert:
tegnet: VE godkjent:

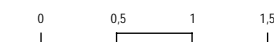


Z-BO AS

AURTOPPEN BT3

DØRSKJEMA

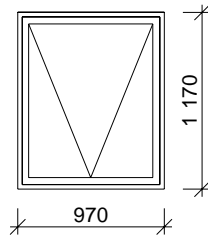
MÅL 1:50



0444D ARBEIDSTEGNING
05.07.2006

A51-E01 C

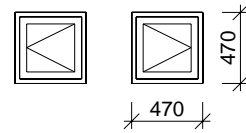
V1



Antall: 6 stk

Åpningsfelt topphengslet, utadslående.
Vakuumimpregnert furu
Farge: NCS S 1000-N

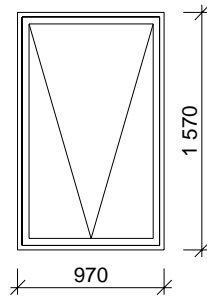
V2



Høyrehengslet: 4 stk
Venstrehengslet: 4 stk

Åpningsfelt sidehengslet, innadslående.
Vakuumimpregnert furu
Farge: NCS S 1000-N

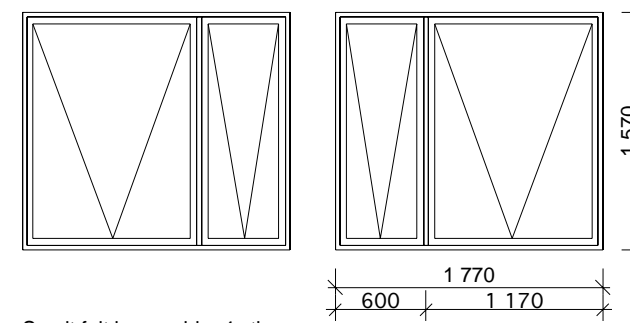
V3



Antall: 8 stk

Åpningsfelt topphengslet, utadslående.
Vakuumimpregnert furu
Farge: NCS S 1000-N

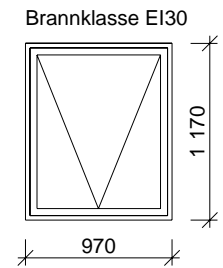
V4



Smalt felt høyre side: 4 stk
Smalt felt venstre side: 2 stk

Åpningsfelt topphengslet, utadslående.
Vakuumimpregnert furu
Farge: NCS S 1000-N

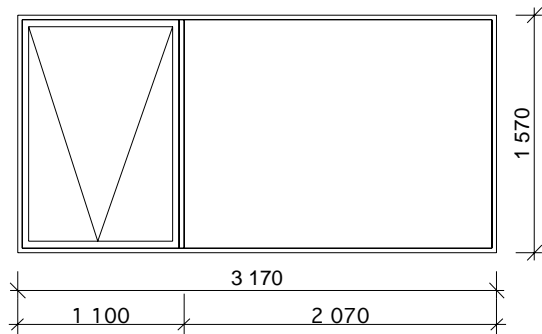
V5



Antall: 8 stk

Åpningsfelt topphengslet, utadslående.
Vakuumimpregnert furu
Farge: NCS S 1000-N

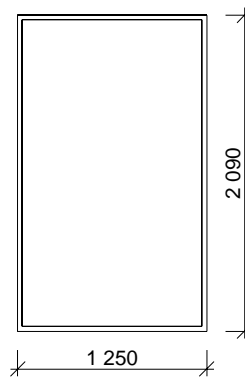
V6



Åpningsfelt venstre side: 2 stk

Åpningsfelt topphengslet, utadslående.
Vakuumimpregnert furu
Farge: NCS S 1000-N

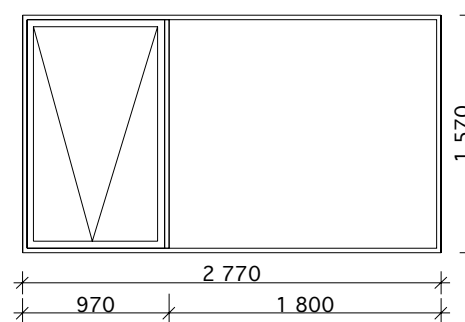
V9



Antall: 10 stk

Vakuumimpregnert furu
Farge: NCS S 1000-N

V10



Åpningsfelt venstre side: 2 stk

Åpningsfelt topphengslet, utadslående.
Vakuumimpregnert furu
Farge: NCS S 1000-N

rev.	dato	revisjonen gjelder	sign.

saksbeh.: IC kontrollert:
tegnet: VE godkjent:

Z Z-BO AS
AURTOPPEN BT3

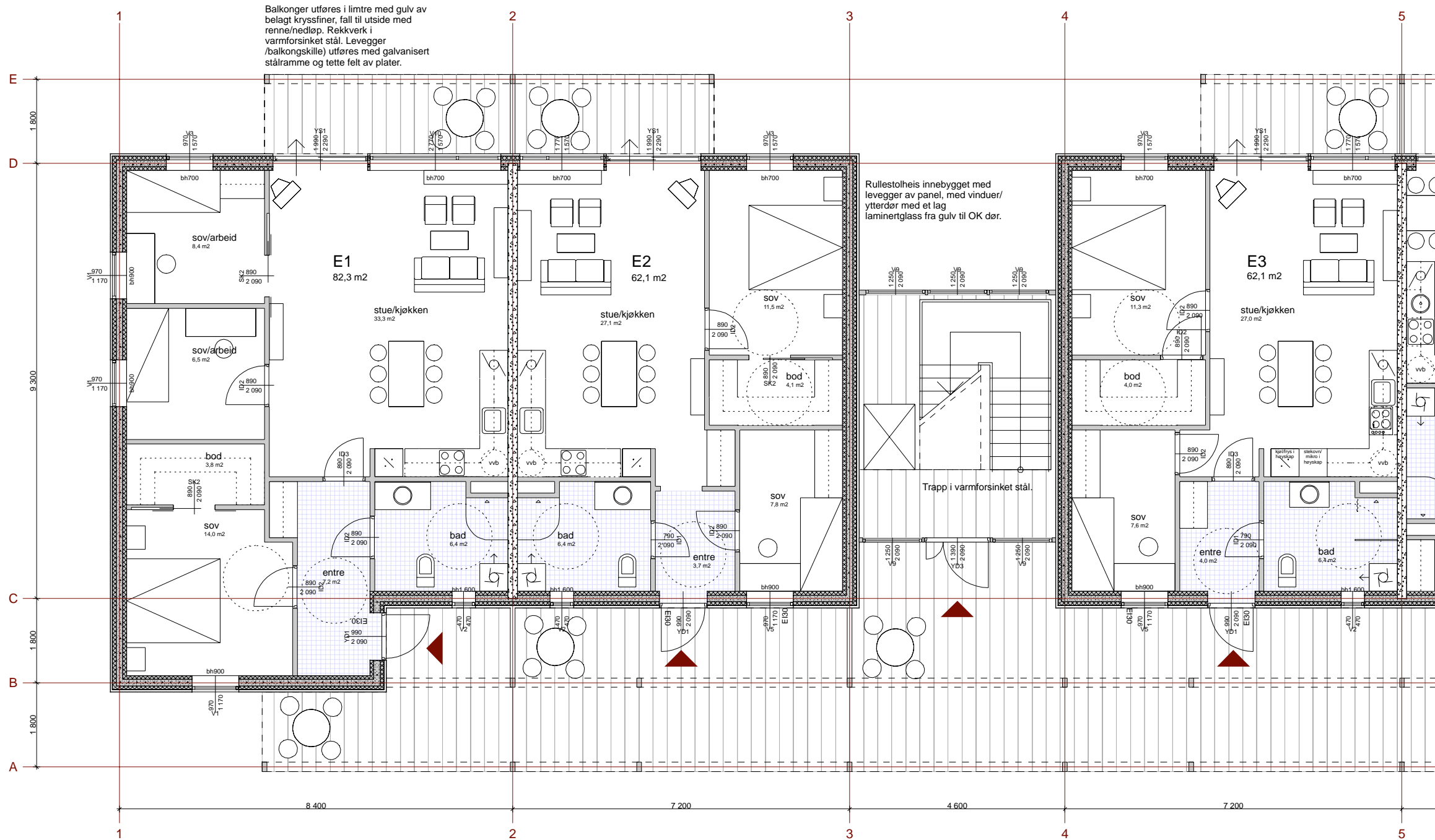
VINDUSSKJEMA

MÅL 1:50



0444D ARBEIDSTEGNING
05.07.2006

A51-E02



Boligblokker i 2 etasjer, oppføres i brannklasse 1:
 Bærende hovedsystem R30.
 Etasjeskillere R30/R'w 55dB/L'n,w 53dB.
 Branncellebegrensning (leilighetsskille) EI30/R'w 55dB.

Vegg mot svalgang og underside av svalgang utføres med brannherdig kledning.
 Yttervegg, soveromsvinduer og dører mot svalgang utføres med brannklasse EI30 (spørre på soveromsvindu, maks. åpning 10 cm). Baderomsvinduer 0,5 x 0,5 m kan utføres uten brannklasse.

Svalganger utføres i limtre med gulv av belagt kryssfiner, fall til utside med renne/hedløp.
 Rekkverk i stål med tette felt av plater
 Gulv i bad og entre utføres med varmekabler/flis.

D	15.09.2006	Endringer iht. endringsavtaler	SA
C	05.07.2006	Plasering av tapperom. Leil.type revidert. Arb.tegning	SA
B	01.06.2006	Leilighetstyper revidert	VE
A	30.05.2006	Leilighetstyper revidert	VE
rev.	dato	revisjonen gjelder	sign.

saksbeh.: IC kontrollert:
 tegnet: VE godkjent:

Z Z-BO AS
 AURTOPPEN BT3

MØBLERINGSPLAN 1 DEL 1

MÅL 1:100



0444D ARBEIDSTEGNING
 21.02.2006

A03-E11 D